

SPA·DE

スペード

Vol.13

Space & Design ~ International Review of Interior Design

世界の最新商空間デザイン

特集：空間グラフィックの冒険



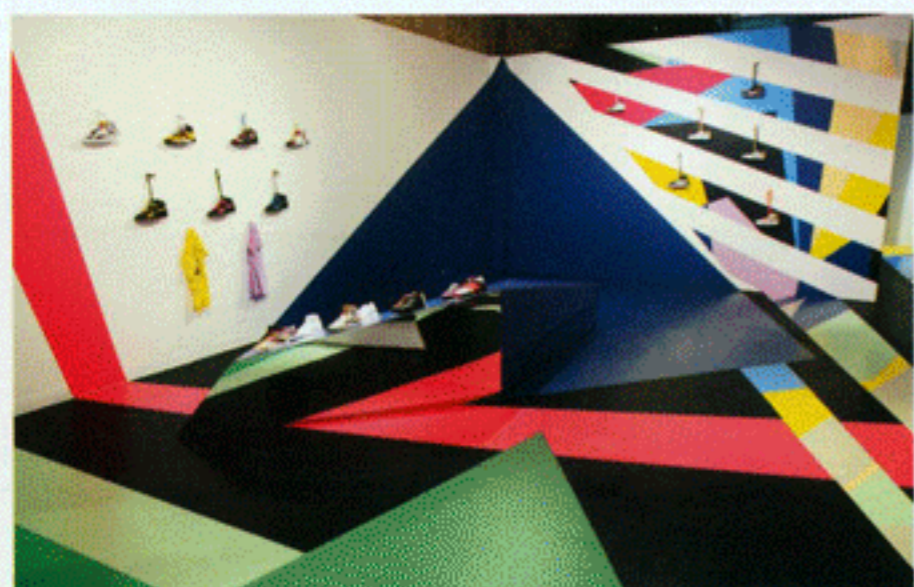
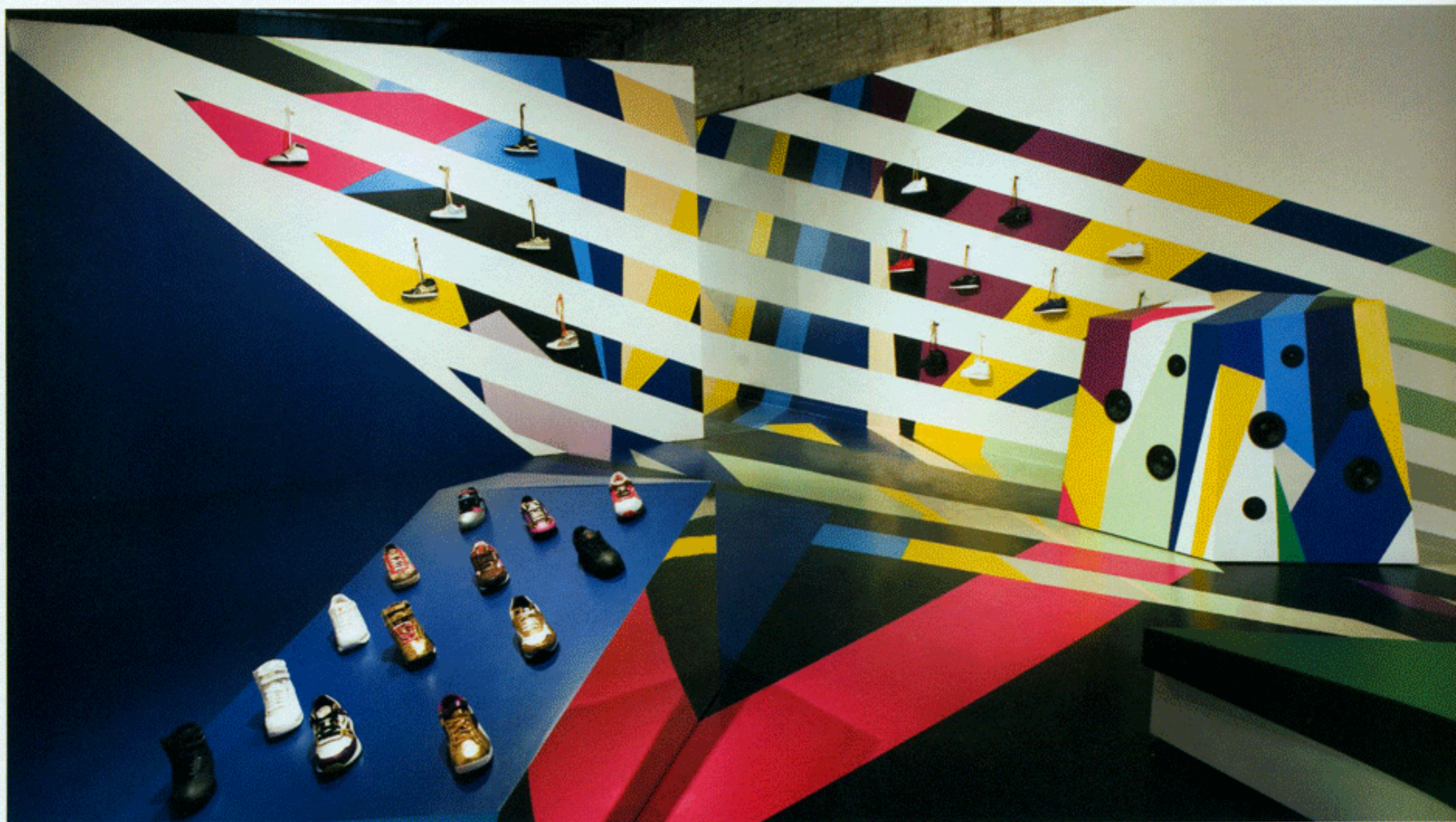


NEW YORK Pop-Up store

REEBOK FLASH



Designer : **Formavision** A dazzling store draws on vorticism



D

A : 店内中央部より奥を見る
 B : 店内中央部のミラー貼りディスプレイステージ
 C, D : 店内最奥部
 E : 入口より見た全景

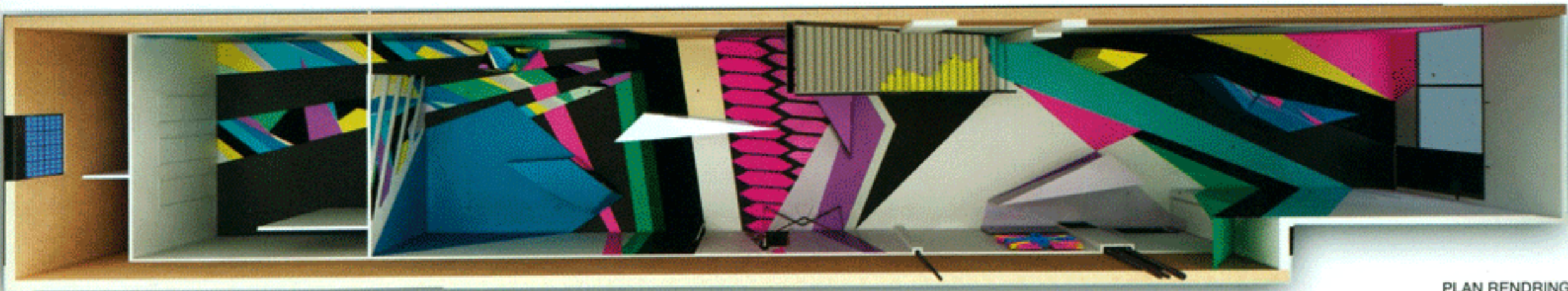
A : View from the store center
 B : Mirrored display stage in the store center
 C, D : The innermost part of the store
 E : Whole view from the entrance



E



ELEVATION RENDRING



PLAN RENDRING

グラフィックの遊びで客を刺激する

新商品が次々に出たり消えたりする今日、新しいストア形態として、早いサイクルのマーケットに対応する短期的な店、ポップアップ・ストアが注目されている。リーボック・フラッシュはアーティストのローランド・ベリー、ジョン・マエダ、ジーン・マイカル・バスクエイによってデザインされた限定品のスニーカーとアパレルを販売するため、ローマンハットのギャラリー・スペースに1ヵ月間オープンしたポップアップストアである。店ではまた、リーボックの最も人気のあった80年代のスニーカーも再発売された。

20世紀初頭イギリスのダイナミックな表現方法で知られる描象主義絵画のムーブメント、ポータシズムからインスピレーションを得て店のコンセプトが作られた。これにパープル・レイン、マイアミ・バイス、フラッシュ・ダンス、スリラー等、80年代のポップカルチャーからのアイデアを加え、リーボックのクラシックスタイルを強化する理想的環境として80年代ポップの雰囲気が再現された。「空間デザインは、奥行きや遠近画法の感覚を使って3次元の形を歪めたグラフィックで視覚的にいたずらしたり、カムフラージュ技法で第一次世界大戦時の英国海軍の艦を想起させている。その意図は、買物客が店の中というよりポスターの中に入ったかのように感じさせることによって客を混乱させ、刺激することである。」とクリエイティブディレクターのアグネッセン氏は述べている。(田口泰彦)

Stimulating customers with playful graphics

With new products continually sprouting up and disappearing these days, there is a focus on short-term "pop-up" stores to keep up with the fast-paced market. Open for a month in a Lower Manhattan gallery space, Reebok Flash was a pop-up store offering limited edition sneakers and apparel designed by renowned artists Roland Berry, John Maeda and the estate of Jean-Michel Basquiat. The store also re-launched popular sneaker lines from the 1980s.

The concept of the store design drew inspiration from the early 20th-century British arts movement, Vorticism, which is known for its dynamic methods of expression. Added to this were elements of 80s pop culture such as "Purple Rain," "Miami Vice," "Flash Dance," and "Thriller" to create an ideal, nostalgic environment for reintroducing Reebok's classic styles.

"The design of the space plays with sense of depth and perspective, tricking the eye by extending three dimensional shapes into distorted graphic patterns, a camouflaging technique reminiscent of the Royal Navy's Dazzle Ship graphics from the First World War," explains Creative Director Sebastien Agneessens. (Yasuhiko Taguchi)

Article by Yasuhiko Taguchi, Photo by Jordan Kleinman

DATA

REEBOK FLASH (リーボック・フラッシュ)

Design team : Creative direction - Sebastien Agneessens
 Architecture - Jeroen de Schrijver, Ellen Depoorter
 Graphic Design - Mai Kato, Jonas Hjertberg
 Production - Chris Hoover
 Design firm : Formavision
 Consultant (協力) : Grossman & Keith Engineering, Eudaley Engineering, PSA Engineers
 Location (所在地) : 169 Bowery @ Delancey, New York
 Total area (床面積) : 300 m²
 Completion (竣工) : Nov. 2008
 Client (クライアント) : Reebok
 Contractor (施工) : Formavision
 Main materials (主な材料)
 Wall & Flooring : Paint, Ceiling : Existing
 床と壁 : 塗装 天井 : 既存